

Technical *Info*

Awaria napędu pasowego wskutek zerwania rolki napinacza po pęknięciu śruby dwustronnej M10 - zestawy CT 1028 K2/K3/K4, CT 1051 K1/K2 (VW/Audi TDI PD 1,9/2,0 L)

Problem

W krótkim czasie po zamontowaniu zestawu dochodzi do awarii napędu pasowego z powodu zerwania rolki napinacza.

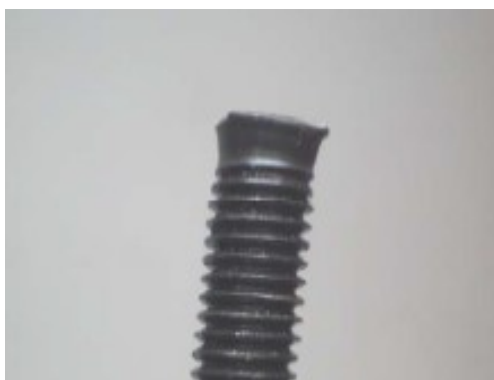
Zerwana rolka napinacza



Przyczyna

Rolka napinacza nie mogła oprzeć się całą powierzchnią na silniku. Z tego powodu na śrubie dwustronnej M10 wystąpiły siły poprzeczne, doprowadzając do jej złamania (przy łbie).

Złamana śruba dwustronna M10



Rozwiązanie

Śruba musi być zawsze wkręcona do oporu do silnika, aby powierzchnia przykręcenia rolki napinającej mogła oprzeć się na bloku silnika bez generowania dodatkowych obciążeń.

